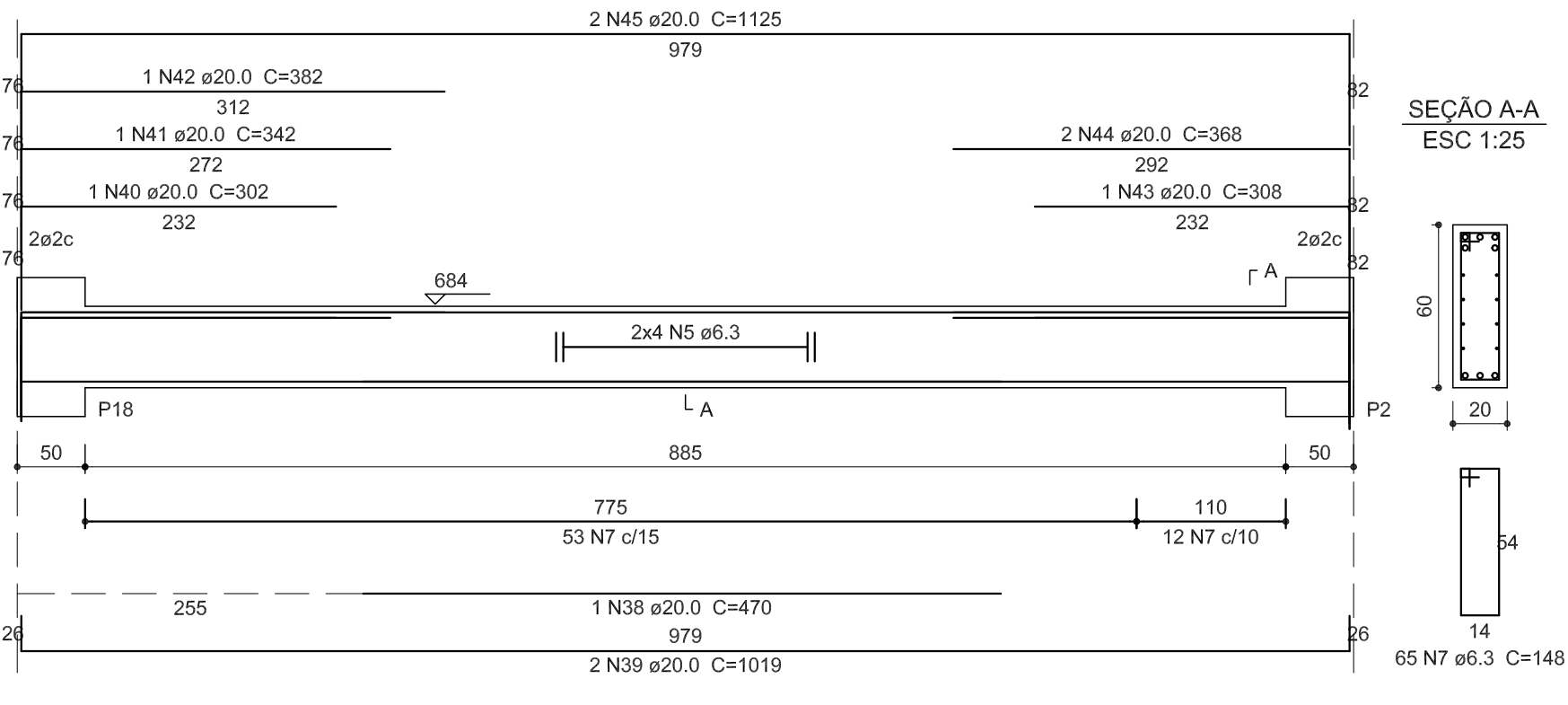


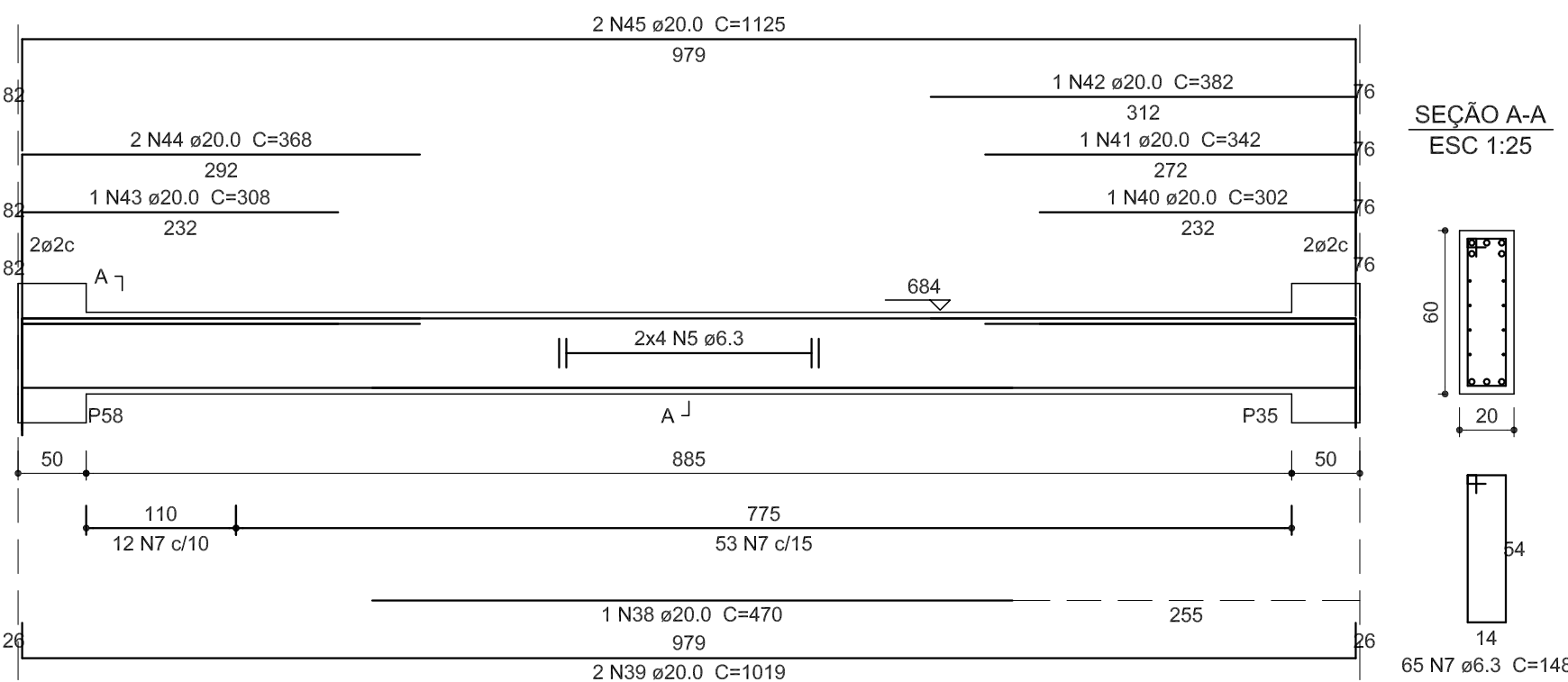
V10,V12,V14,V16,V18,V20

1:50



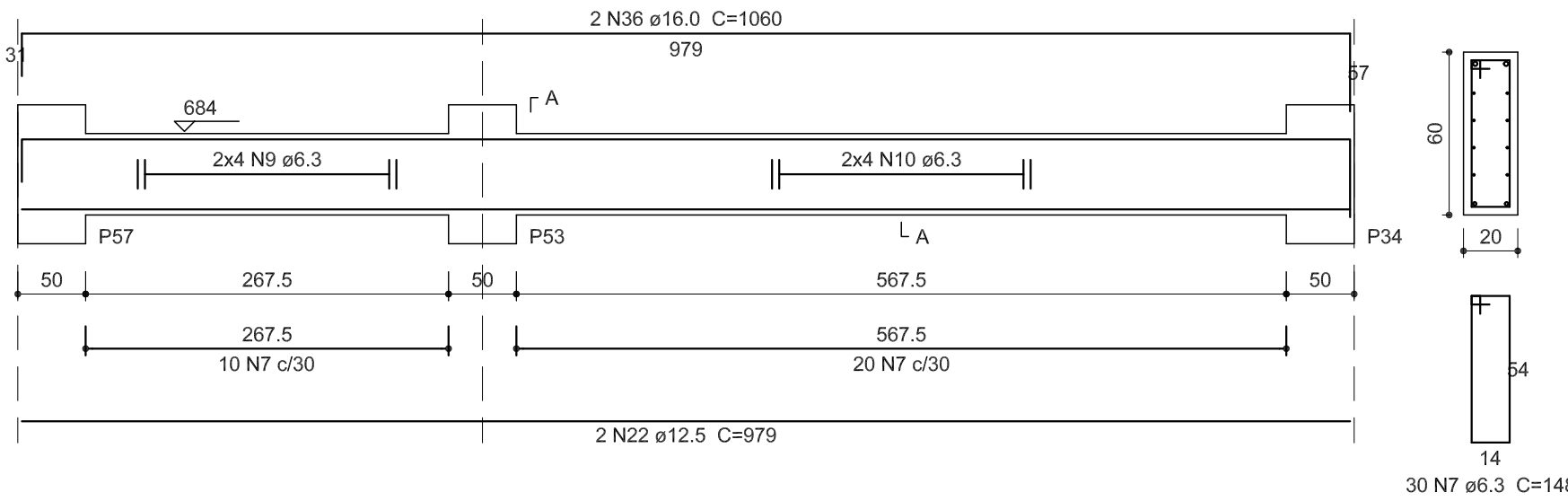
V11,V13,V15,V17,V19

1:50



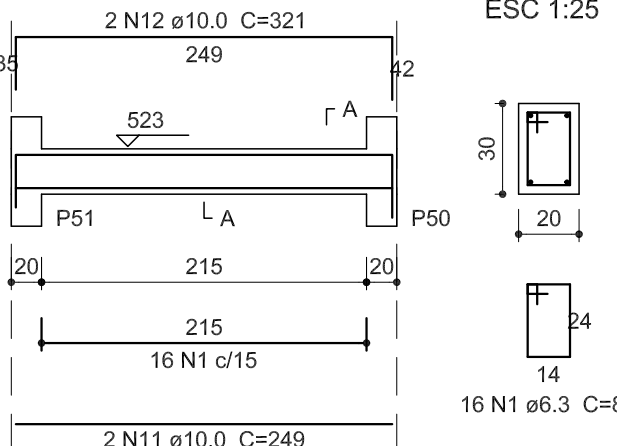
V9

1:50



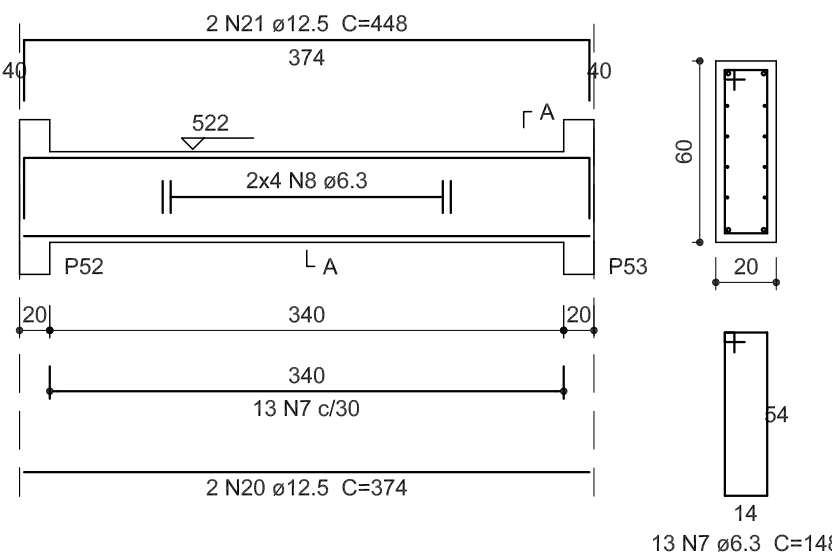
V23

1:50



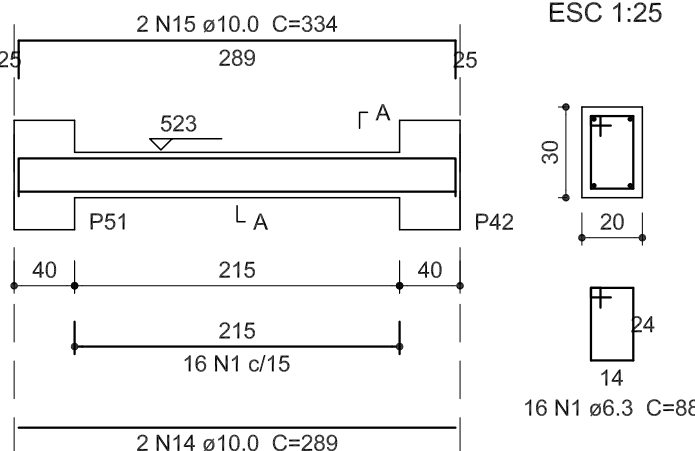
V24

1:50



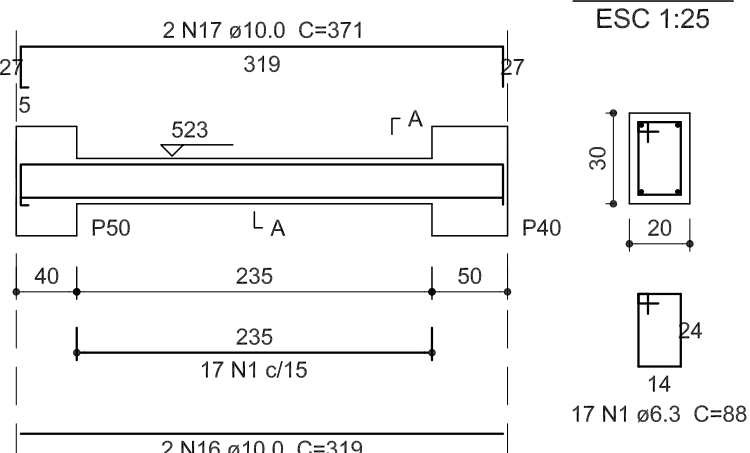
V25

1:50



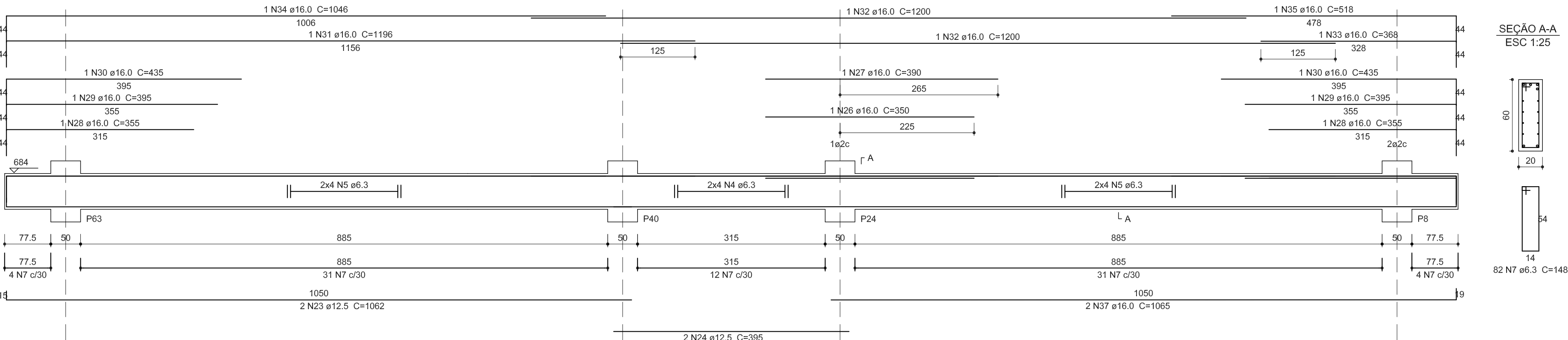
V26

1:50



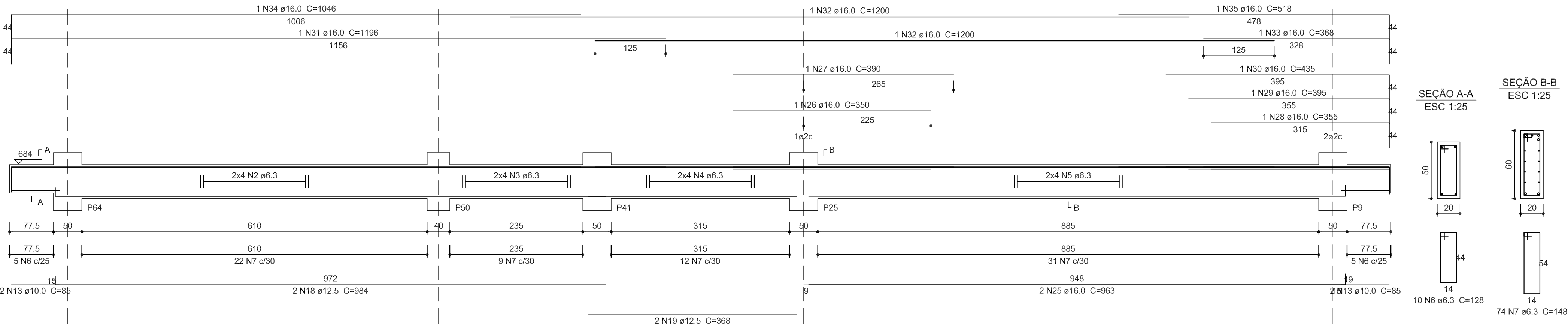
V22A

1:50



V22B

1:50



Relação do aço

AÇO	N	DIAM (mm)	QUANT	C.UNIT (cm)	C.TOTAL (cm)
CA50	1	6.3	49	88	4312
	2	6.3	8	CORR	4880
	3	6.3	8	CORR	1880
	4	6.3	16	CORR	5040
	5	6.3	200	CORR	177000
	6	6.3	10	128	1280
	7	6.3	1672	148	247456
	8	6.3	16	CORR	5440
	9	6.3	16	CORR	4288
	10	6.3	16	CORR	9088
	11	10.0	2	249	498
	12	10.0	2	321	642
	13	10.0	4	85	340
	14	10.0	2	289	578
	15	10.0	2	334	668
	16	10.0	2	319	638
	17	10.0	2	371	742
	18	12.5	2	984	1968
	19	12.5	2	368	736
	20	12.5	4	374	1496
	21	12.5	4	448	1792
	22	12.5	4	979	3916
	23	12.5	2	1062	2124
	24	12.5	2	395	790
	25	16.0	2	963	1926
	26	16.0	2	350	700
	27	16.0	2	390	780
	28	16.0	3	355	1065
	29	16.0	3	395	1185
	30	16.0	3	435	1305
	31	16.0	2	1196	2392
	32	16.0	4	1200	4800
	33	16.0	2	368	736
	34	16.0	2	1046	2092
	35	16.0	2	518	1036
	36	16.0	4	1060	4240
	37	16.0	2	1065	2130
	38	20.0	22	470	10340
	39	20.0	44	1019	44836
	40	20.0	22	302	6644
	41	20.0	22	342	7524
	42	20.0	22	382	8404
	43	20.0	22	308	6776
	44	20.0	44	368	16192
	45	20.0	44	1125	49500

Resumo do aço

AÇO	DIAM (mm)	C.TOTAL (m)	PESO (kg)
CA50	6.3	4606.7	1127.3
	10.0	41.1	25.3
	12.5	128.3	123.5
	16.0	243.9	384.9
	20.0	1502.2	3704.6
PESO TOTAL (kg)			
CA50			5365.6

Volume de concreto (C-25) = 35.58 m³
Área de forma = 416.1 m²

NOTAS GERAIS

- Concreto a usar: fck = 25.0 MPa.
- Medidas expressas em centímetros. Escalas indicadas no desenho.
- Não tomar medidas do desenho com régua (escala).
- Observar comprimentos mínimos de traspasse (emendas e esperas) exigidos.
- Obedecer cobrimentos das armaduras segundo as normas da ABNT e o projeto.
- Dispor armaduras de pele (costela) quando se indicar no desenho da ferragem.
- Jamais alterar a distribuição das armaduras de pilares nas respectivas seções.
- Projeto de fundações conforme RELATÓRIO N.º 144.SO. 2010, fornecido por Prossonda Fundações.
- No caso de dúvidas, ou na suspeita de engano no desenho, contatar o calculista.

Penas	Espessura
1	0.10
2	0.20
3	0.30
4	0.40
5	0.50
6	0.60
7	0.15
8	0.05

00	EMISSO INICIAL	Manassés	08/09/2016
REVISO	DESCRIO	VISTO	DATA
<div> UNIVERSIDADE FEDERAL DO AMAZONAS PREFEITURA DO CAMPUS </div>			
<div> CAMPUS UNIVERSITÁRIO MANAUS FACULDADE DE PSICOLOGIA </div>			
ESTRUTURA DE CONCRETO PAVIMENTO 2, 3, 4 VIGAS V9 a V20, V22 a V26			
ESCALA	DATA	PROJETO	ARQUIVO
INDICADA	08/09/2016	Manassés I. Maia CREA-11116/D-AM	01-EC-667.cad

01.EC.667